

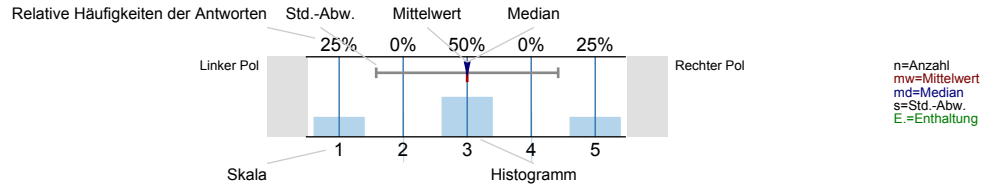
PD Dr. Andreas Vieth
SE: Grundlagenkurs Ästhetik: Die Philosophie des Films (SS10)
 Erfasste Fragebögen = 42



Auswertungsteil der geschlossenen Fragen

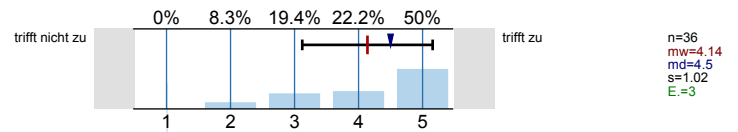
Legende

Fragestext

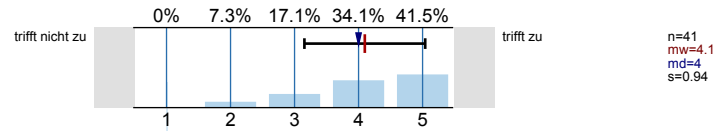


Konzeption, Umsetzung

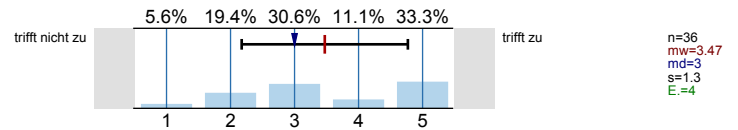
Die Lernziele der LV wurden von Anfang an klar gemacht.



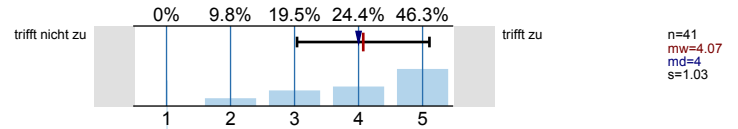
Die Abfolge der behandelten Themenbereiche wirkt auf mich aufeinander abgestimmt.



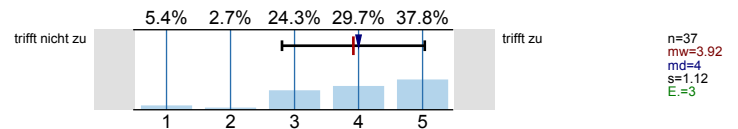
Die Relevanz der Lehrinhalte für das Studienziel wurde klar verdeutlicht.



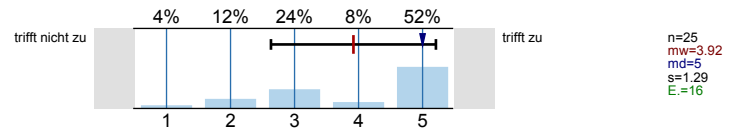
Zu Beginn jeder Sitzung gibt es für mich ausreichende Anknüpfungen an die Vorwoche.



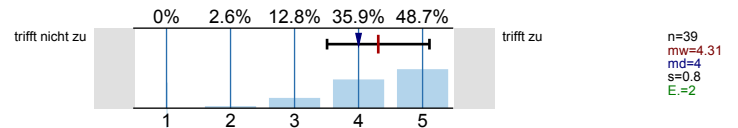
Die LV vermittelt nicht nur Einzelfakten, sondern auch Zusammenhänge.



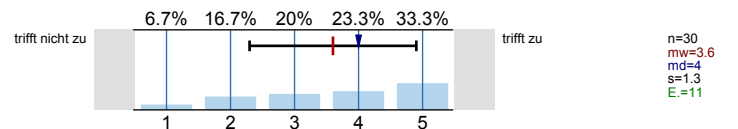
Bezüge zwischen Theorie und Praxis bzw. Anwendung werden für mich ausreichend hergestellt.



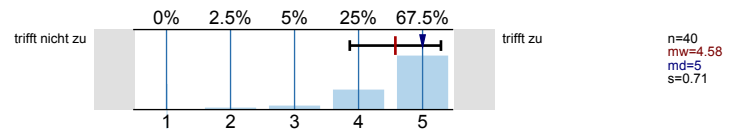
Der zeitliche Rahmen zur Bearbeitung der Themen ist für mich angemessen.



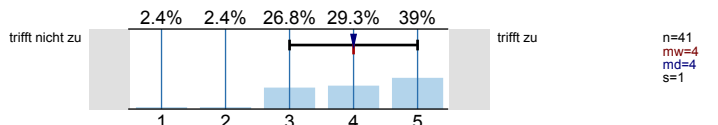
Verschiedene Lehrmethoden (z.B. Diskussionen, Gruppenarbeiten etc.) werden sinnvoll eingesetzt.



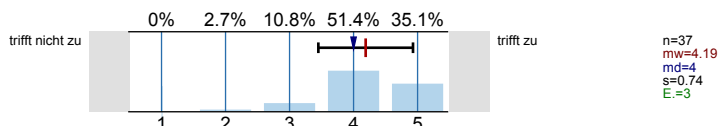
Die/der Lehrende wirkt auf mich gut vorbereitet.



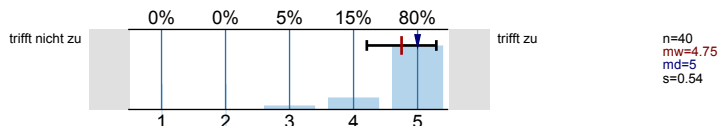
Die Erklärungsschritte der/des Lehrenden kann ich inhaltlich gut nachvollziehen.



Die/der Lehrende zeigt Interesse am Lernerfolg der Studierenden.

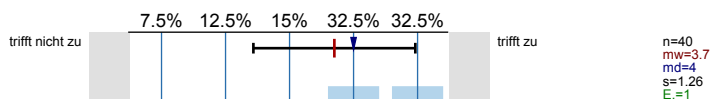


Die/der Lehrende ist akustisch gut zu verstehen.

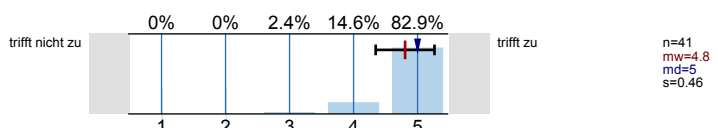


Beteiligung, Klima, Medieneinsatz

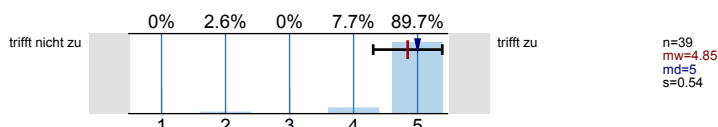
Die Gestaltung der LV motiviert mich zur Auseinandersetzung mit ihren Inhalten.



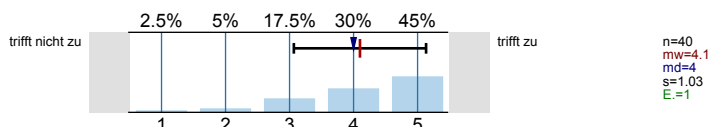
Die/der Lehrende sorgt für einen ruhigen Ablauf der LV.



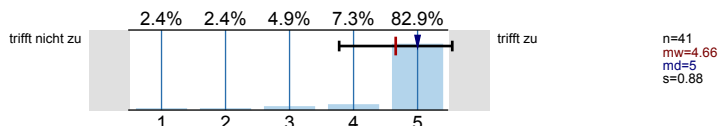
Es bestehen genügend Möglichkeiten, Fragen zu stellen.



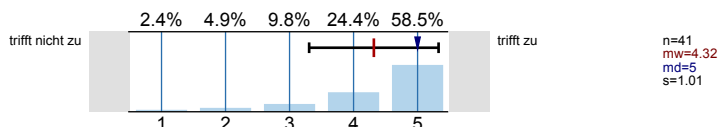
Fragen werden von der/dem Lehrenden für mich ausreichend klar beantwortet.



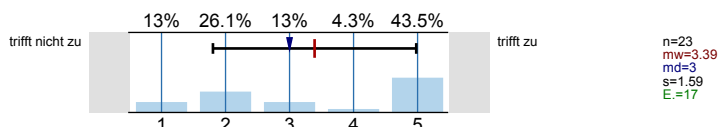
Es bestehen genügend Gelegenheiten, sich an Diskussionen zu beteiligen.



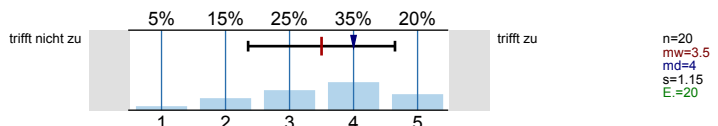
Die/der Lehrende greift studentische Beiträge für mich angemessen auf.



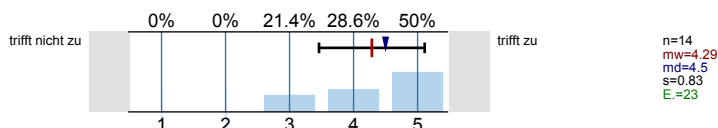
Der Einsatz von Medien erscheint mir sinnvoll in das didaktische Konzept der LV eingebettet.



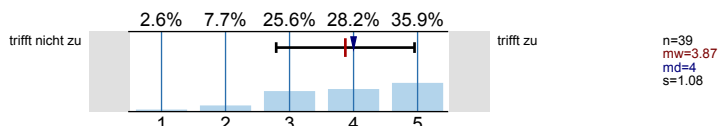
Die eingesetzten Medien tragen bei mir zum besseren Verständnis der Lehrinhalte bei.



Nur falls Unterlagen (wie z.B. Skripte) angeboten werden: Die Nützlichkeit dieser Unterlagen schätze ich als hoch ein.

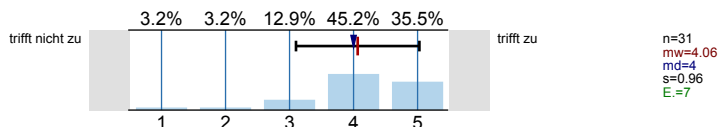


Die Arbeitsatmosphäre in dieser LV empfinde ich als angenehm.

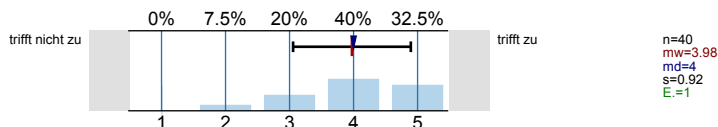


Referate

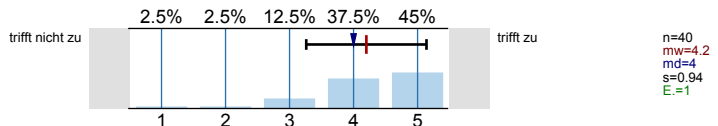
Der Schwierigkeitsgrad der Referatsthemen ist angemessen.



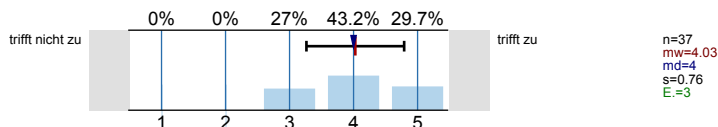
Die Referent(inn)en stellen den Stoff meist verständlich vor.



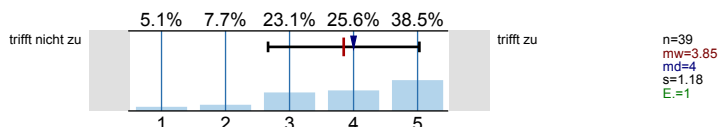
Die/der Lehrende gibt ausreichend erklärende Informationen zu den referierten Themen.



Die Referent(inn)en sind auf Fragen meist gut vorbereitet.

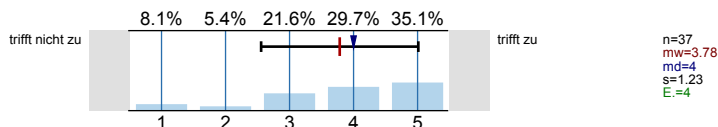


Den Anteil an studentischen Referaten an der Gesamtveranstaltung empfinde ich als angemessen.

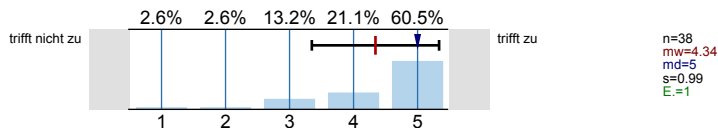


Betreuung, Raumbedingungen

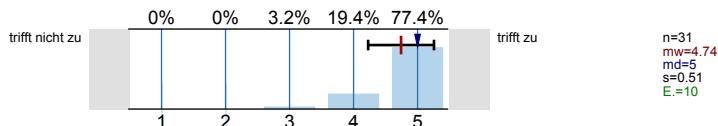
In dieser LV habe ich nützliche Hinweise auf Literatur erhalten.



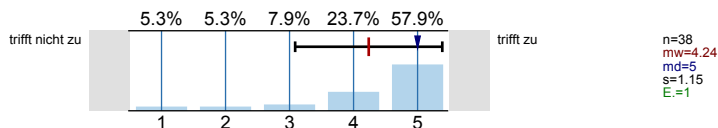
Leistungs- und Prüfungsanforderungen werden für mich transparent dargestellt.



Die Sprechstundenangebote sind für mich ausreichend.

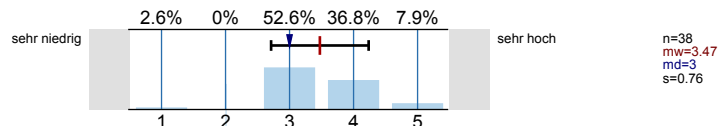


Das Verhältnis der Studierenden-Anzahl zur Raumgröße ist aus meiner Sicht angemessen.

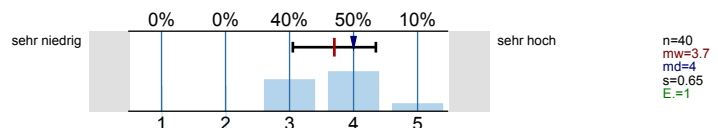


Umfang, Schwierigkeitsgrad, Vorwissen

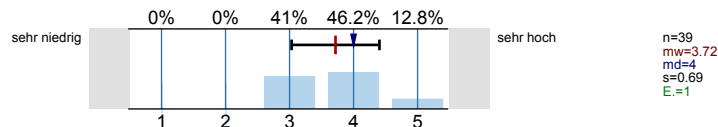
Den Vor- und Nachbereitungsaufwand empfinde ich als...



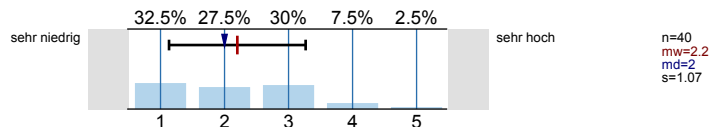
Den Umfang der in dieser LV behandelten Inhalte empfinde ich insgesamt als...



Den Schwierigkeitsgrad des in dieser LV behandelten Stoffes empfinde ich insgesamt als...

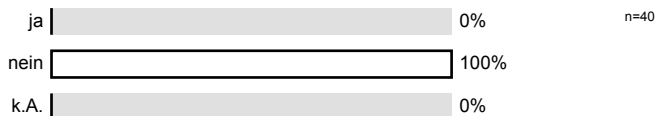


Wie hoch würden Sie Ihr Vorwissen in Bezug auf diese LV einschätzen?

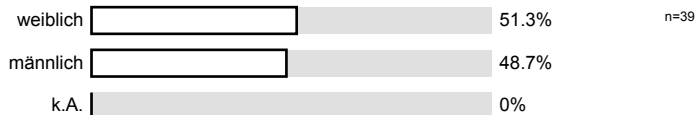


Angaben zur Person

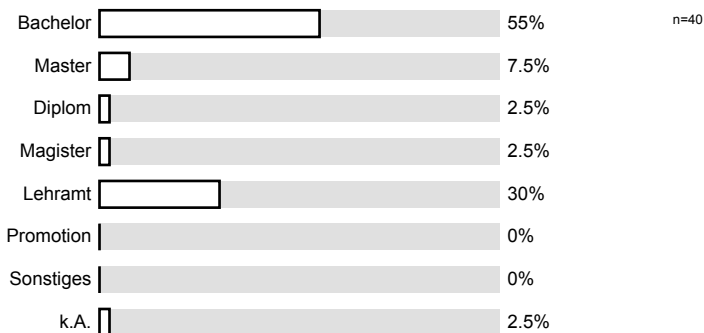
Haben Sie diese LV in einem früheren Semester schon einmal besucht?



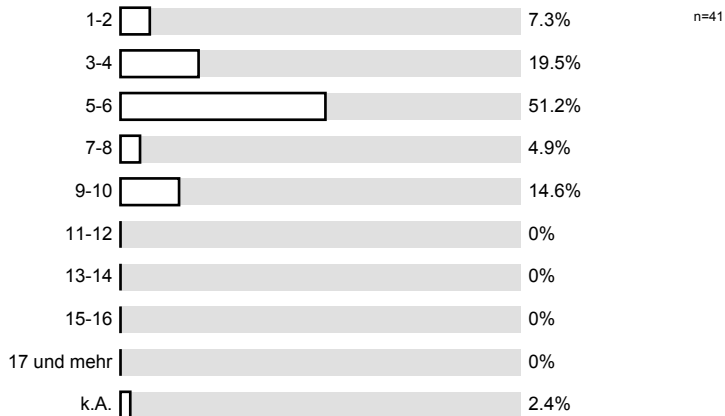
Ihr Geschlecht:



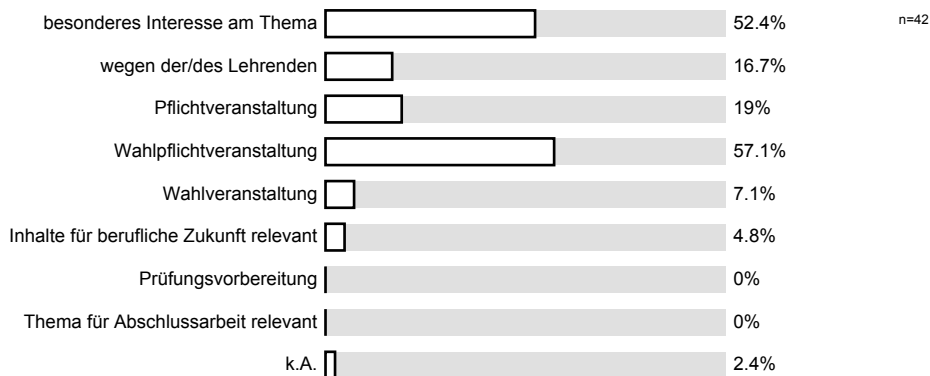
Welchen Studienabschluss streben Sie an?



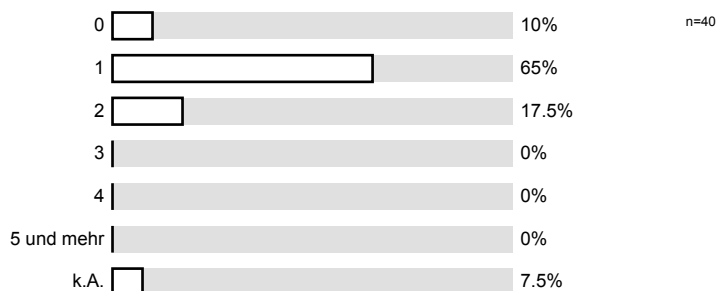
In welchem Fachsemester (d.h. Semester in diesem Studiengang) studieren Sie?



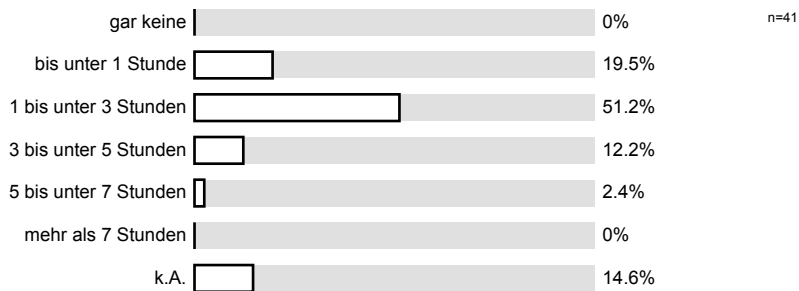
Grund bzw. Gründe für den LV-Besuch: (Mehrfachnennungen möglich)



An wie vielen Sitzungen der LV haben Sie bisher NICHT teilnehmen können?

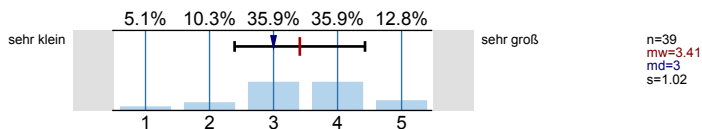


Wie viel Zeit verwenden Sie pro Woche durchschnittlich an Vor- und Nachbearbeitung für diese LV? (OHNE die Zeit der eigentlichen LV und den Arbeitsaufwand für Leistungsnachweis bzw. Prüfung.)

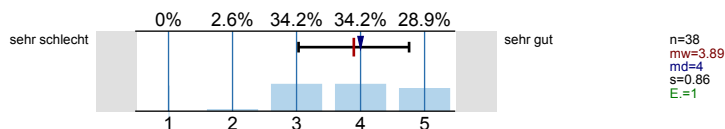


Gesamtbewertung

Den Lerneffekt dieser LV empfinde ich bisher als ...



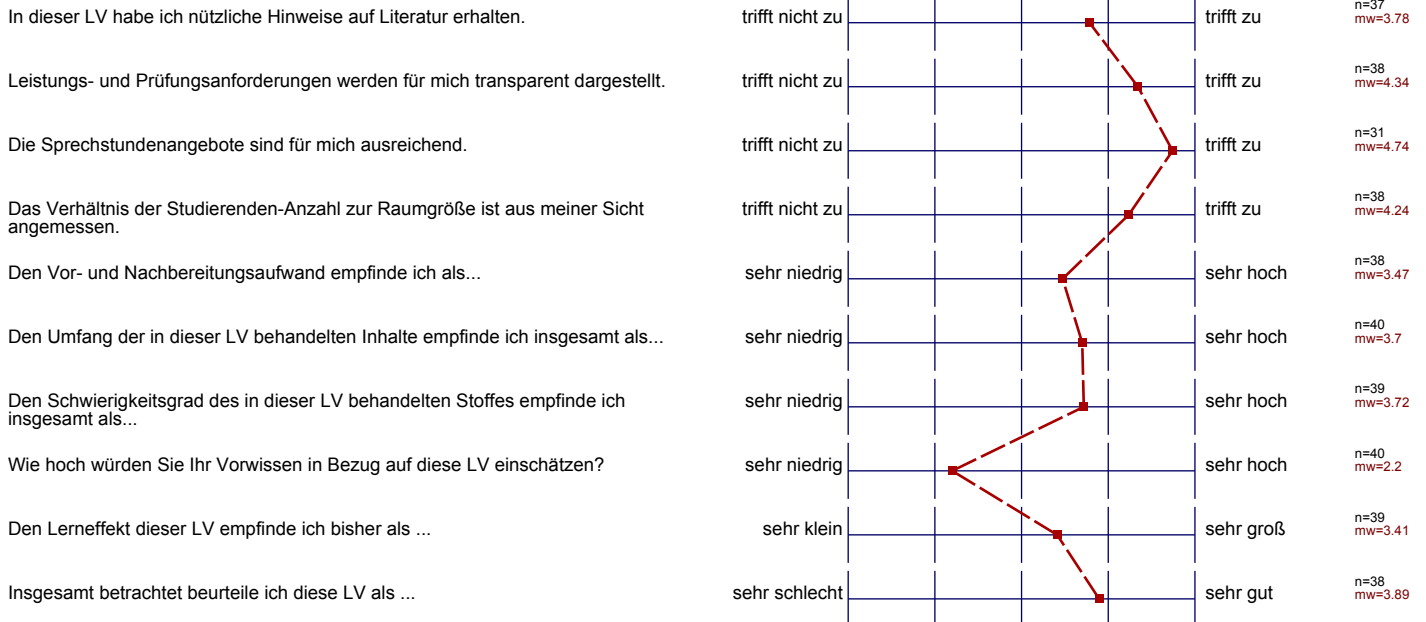
Insgesamt betrachtet beurteile ich diese LV als ...



Profillinie

Teilbereich: Philosophie
 Name der/des Lehrenden: PD Dr. Andreas Vieth
 Titel der Lehrveranstaltung: SE: Grundlagenkurs Ästhetik: Die Philosophie des Films
 (Name der Umfrage)

Die Lernziele der LV wurden von Anfang an klar gemacht.	trifft nicht zu									trifft zu	n=36 mw=4.14
Die Abfolge der behandelten Themenbereiche wirkt auf mich aufeinander abgestimmt.	trifft nicht zu									trifft zu	n=41 mw=4.1
Die Relevanz der Lehrinhalte für das Studienziel wurde klar verdeutlicht.	trifft nicht zu									trifft zu	n=36 mw=3.47
Zu Beginn jeder Sitzung gibt es für mich ausreichende Anknüpfungen an die Vorwoche.	trifft nicht zu									trifft zu	n=41 mw=4.07
Die LV vermittelt nicht nur Einzelfakten, sondern auch Zusammenhänge.	trifft nicht zu									trifft zu	n=37 mw=3.92
Bezüge zwischen Theorie und Praxis bzw. Anwendung werden für mich ausreichend hergestellt.	trifft nicht zu									trifft zu	n=25 mw=3.92
Der zeitliche Rahmen zur Bearbeitung der Themen ist für mich angemessen.	trifft nicht zu									trifft zu	n=39 mw=4.31
Verschiedene Lehrmethoden (z.B. Diskussionen, Gruppenarbeiten etc.) werden sinnvoll eingesetzt.	trifft nicht zu									trifft zu	n=30 mw=3.6
Die/der Lehrende wirkt auf mich gut vorbereitet.	trifft nicht zu									trifft zu	n=40 mw=4.58
Die Erklärungsschritte der/des Lehrenden kann ich inhaltlich gut nachvollziehen.	trifft nicht zu									trifft zu	n=41 mw=4
Die/der Lehrende zeigt Interesse am Lernerfolg der Studierenden.	trifft nicht zu									trifft zu	n=37 mw=4.19
Die/der Lehrende ist akustisch gut zu verstehen.	trifft nicht zu									trifft zu	n=40 mw=4.75
Die Gestaltung der LV motiviert mich zur Auseinandersetzung mit ihren Inhalten.	trifft nicht zu									trifft zu	n=40 mw=3.7
Die/der Lehrende sorgt für einen ruhigen Ablauf der LV.	trifft nicht zu									trifft zu	n=41 mw=4.8
Es bestehen genügend Möglichkeiten, Fragen zu stellen.	trifft nicht zu									trifft zu	n=39 mw=4.85
Fragen werden von der/dem Lehrenden für mich ausreichend klar beantwortet.	trifft nicht zu									trifft zu	n=40 mw=4.1
Es bestehen genügend Gelegenheiten, sich an Diskussionen zu beteiligen.	trifft nicht zu									trifft zu	n=41 mw=4.66
Die/der Lehrende greift studentische Beiträge für mich angemessen auf.	trifft nicht zu									trifft zu	n=41 mw=4.32
Der Einsatz von Medien erscheint mir sinnvoll in das didaktische Konzept der LV eingebettet.	trifft nicht zu									trifft zu	n=23 mw=3.39
Die eingesetzten Medien tragen bei mir zum besseren Verständnis der Lehrinhalte bei.	trifft nicht zu									trifft zu	n=20 mw=3.5
Nur falls Unterlagen (wie z.B. Skripte) angeboten werden: Die Nützlichkeit dieser Unterlagen schätze ich als hoch ein.	trifft nicht zu									trifft zu	n=14 mw=4.29
Die Arbeitsatmosphäre in dieser LV empfinde ich als angenehm.	trifft nicht zu									trifft zu	n=39 mw=3.87
Der Schwierigkeitsgrad der Referatsthemen ist angemessen.	trifft nicht zu									trifft zu	n=31 mw=4.06
Die Referent(inn)en stellen den Stoff meist verständlich vor.	trifft nicht zu									trifft zu	n=40 mw=3.98
Die/der Lehrende gibt ausreichend erklärende Informationen zu den referierten Themen.	trifft nicht zu									trifft zu	n=40 mw=4.2
Die Referent(inn)en sind auf Fragen meist gut vorbereitet.	trifft nicht zu									trifft zu	n=37 mw=4.03
Den Anteil an studentischen Referaten an der Gesamtveranstaltung empfinde ich als angemessen.	trifft nicht zu									trifft zu	n=39 mw=3.85



Auswertungsteil der offenen Fragen

Angaben zur Person

Welchen Studiengang belegen Sie?

Germanistik/Philosophie

2 BA Germ/Phil

Schwarz Gym/EE

Angeordnete Informatik

Kulturwirt

Philosophie und Deutsch GHR
Geschichte/Philosophie

POLITIKWISSENSCHAFT

2 Fach Bachelor

Sozialwissenschaften

7-Fach BA

Philosophie / Germanistik

2-Fach BA

2 Fach BA

3-Fach BA Analytik/Philosophie

Pol Wi

Schwarz Gym/EE

2 Fach Bachelor Philo/Geschichte				
Ge/Ge				
2-Fach-MA				
Philosophie				
Philosophie / Germanistik BA				
2-Fach-BA Französisch-Philosophie				
2-FACH BA GERMANISTIK/PHILO				
LA Gyl/Ge				
GHR				
Ge/Ge				
Ge/Ge				
Ge/PHI				

Gesamtbewertung

Was hat Ihnen an dieser LV besonders gut gefallen?

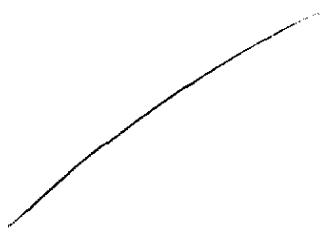
Herr Vieth ist ein sehr engagierter Dozent. Seine Art und Weise, wie er die Materie behandelt, motiviert einen weiter zu lesen, ~~um~~ um die Materie wirklich zu beherrschen. Ich weiß nicht, was ~~was~~ ein Dozent ~~haben~~ für seine Studenten machen könnte.

- Struktur
- Aufbau
- der Dozent, die Art und Weise, wie er lehrt.

Der Lehrende bringt ~~zwei~~ und motiviert zur Auseinandersetzung mit den Inhalten der LV, das finde ich sehr wichtig. Den Lerneffekt empfinde ich als sehr groß.

Herr Vieth ist sehr engagiert und viel engagierter als andere Dozenten. Außerdem leitet er die Diskussionen sehr gut und mir gefällt, dass er sehr von sich überzeugt ist. Es macht Spaß, ihm zuzuhören und den Gedankengängen und tiefen Analysen zu folgen.

- Offene Diskussionen / oder freie Sitzungs-Gestaltung



Auswahl der Texte

Diskussionen waren sehr produktiv.

die Ideen der Studierenden

mehr inhaltliche Einordnung, offener
Frage, der Eindruck d. Rätsel - Räters
entsteht

Was könnte künftig besser gemacht werden?

• etwas weniger Referate

Ich glaube, dass ~~es~~ nicht viel Raum übrig bleibt, etwas
in diesem Seminar noch besser zu machen.

- weniger Frontalunterricht
(ich weiß in Philosophie relativ schwierig)
-

Bei Leistungsanforderungen ist bei Herrn Vieth nicht klar, was man genau tun muss, um zu bestehen.

- zu pedantisch
- scheint zu viel Wert auf formale Sachen zu legen
(sehr umfangreiche pdf-Datei zur Hausaufgabenabfassung)
- Texte kontextualisieren / jenseits hermeneutischer Textanalysen
den Thema nähern

Raum situation ... Säule in der
Mitte des Raums

- > Zusammenhänge erklären
- > Dozent sollte die einzelnen Text/Arbeiten
in den größeren Zusammenhang einordnen

|
