

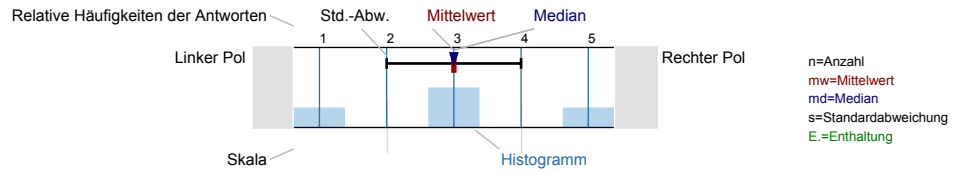
Privatdozent Dr. Andreas Vieth
Grundkurs Ästhetik: Systematische Optionen der Philosophischen Ästhetik (SS09)
 Erfasste Fragebögen = 13



Auswertungsteil der geschlossenen Fragen

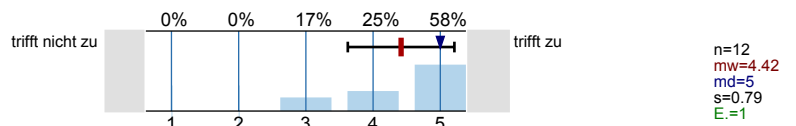
Legende

Fragetext

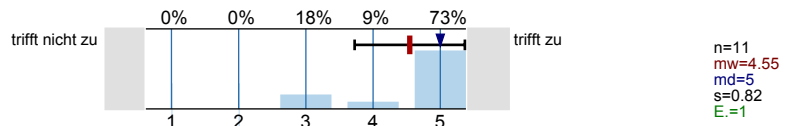


Konzeption, Umsetzung

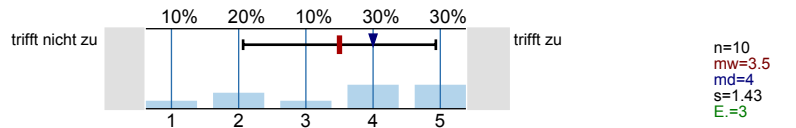
Die Lernziele der LV wurden von Anfang an klar gemacht.



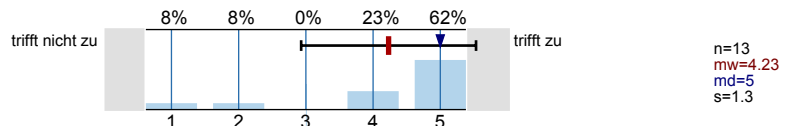
Die Abfolge der behandelten Themenbereiche wirkt auf mich aufeinander abgestimmt.



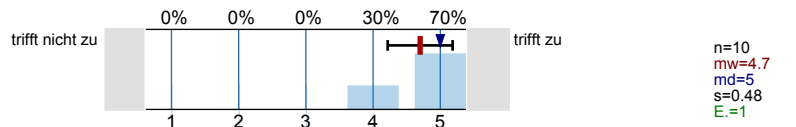
Die Relevanz der Lehrinhalte für das Studienziel wurde klar verdeutlicht.



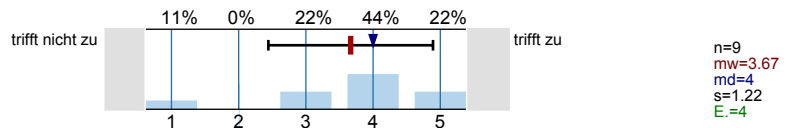
Zu Beginn jeder Sitzung gibt es für mich ausreichende Anknüpfungen an die Vorwoche.



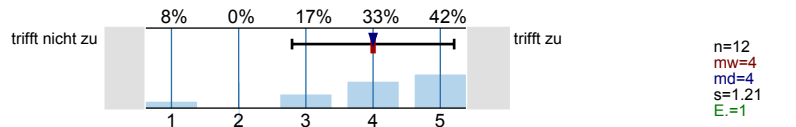
Die LV vermittelt nicht nur Einzelfakten, sondern auch Zusammenhänge.



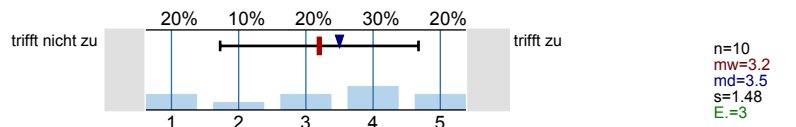
Bezüge zwischen Theorie und Praxis bzw. Anwendung werden für mich ausreichend hergestellt.



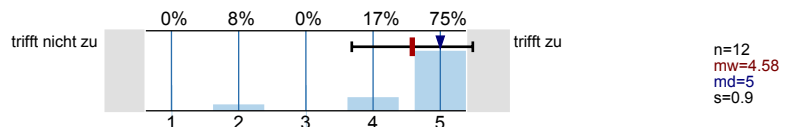
Der zeitliche Rahmen zur Bearbeitung der Themen ist für mich angemessen.



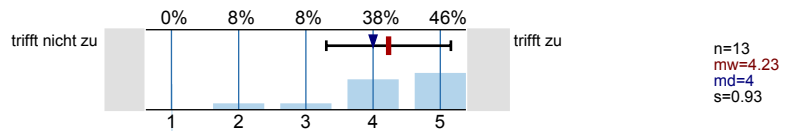
Verschiedene Lehrmethoden (z.B. Diskussionen, Gruppenarbeiten etc.) werden sinnvoll eingesetzt.



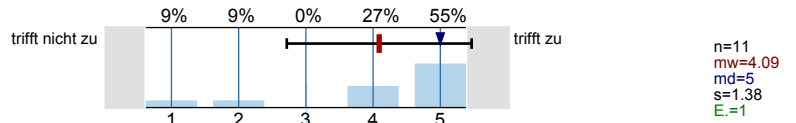
Die/der Lehrende wirkt auf mich gut vorbereitet.



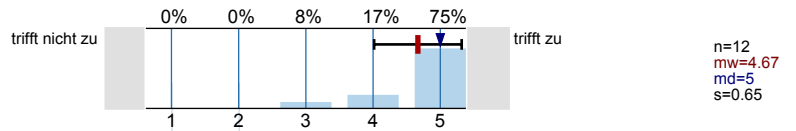
Die Erklärungsschritte der/des Lehrenden kann ich inhaltlich gut nachvollziehen.



Die/der Lehrende zeigt Interesse am Lernerfolg der Studierenden.

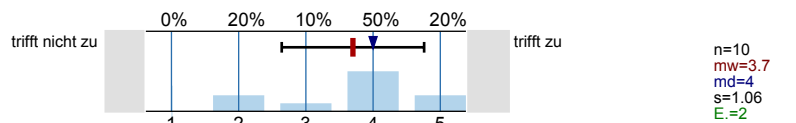


Die/der Lehrende ist akustisch gut zu verstehen.

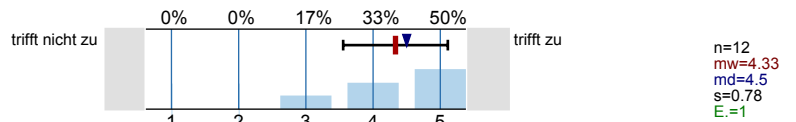


Beteiligung, Klima, Medieneinsatz

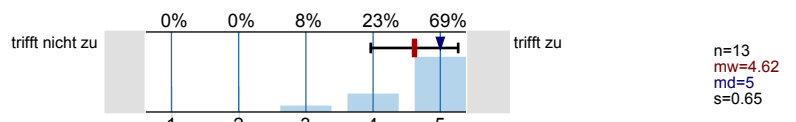
Die Gestaltung der LV motiviert mich zur Auseinandersetzung mit ihren Inhalten.



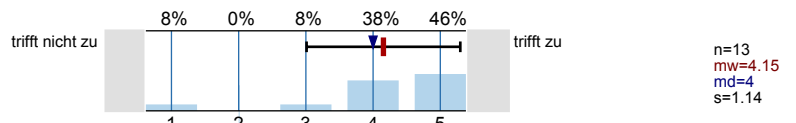
Die/der Lehrende sorgt für einen ruhigen Ablauf der LV.



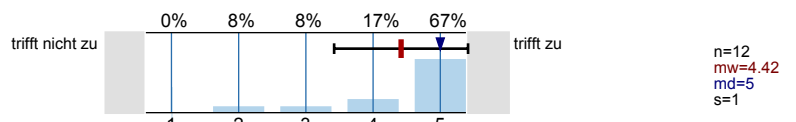
Es bestehen genügend Möglichkeiten, Fragen zu stellen.



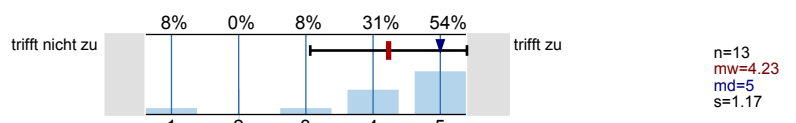
Fragen werden von der/dem Lehrenden für mich ausreichend klar beantwortet.



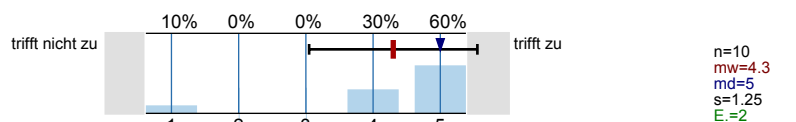
Es bestehen genügend Gelegenheiten, sich an Diskussionen zu beteiligen.



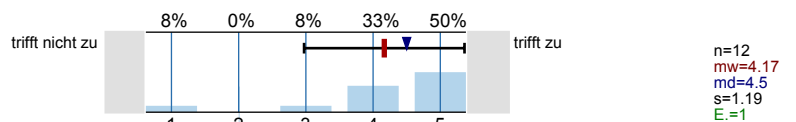
Die/der Lehrende greift studentische Beiträge für mich angemessen auf.



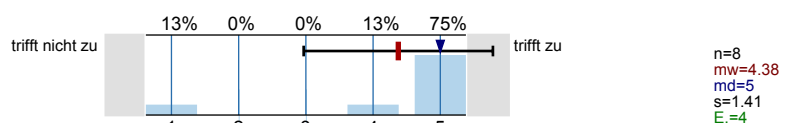
Der Einsatz von Medien erscheint mir sinnvoll in das didaktische Konzept der LV eingebettet.



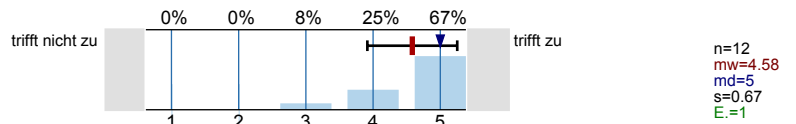
Die eingesetzten Medien tragen bei mir zum besseren Verständnis der Lehrinhalte bei.



Nur falls Unterlagen (wie z.B. Skripte) angeboten werden: Die Nützlichkeit dieser Unterlagen schätze ich als hoch ein.



Die Arbeitsatmosphäre in dieser LV empfinde ich als angenehm.



Referate

Der Schwierigkeitsgrad der Referatsthemen ist angemessen.

Es wird keine Auswertung angezeigt, da die Anzahl der Antworten zu gering ist).

Die Referent(inn)en stellen den Stoff meist verständlich vor.

Es wird keine Auswertung angezeigt, da die Anzahl der Antworten zu gering ist).

Die/der Lehrende gibt ausreichend erklärende Informationen zu den referierten Themen.

Es wird keine Auswertung angezeigt, da die Anzahl der Antworten zu gering ist).

Die Referent(inn)en sind auf Fragen meist gut vorbereitet.

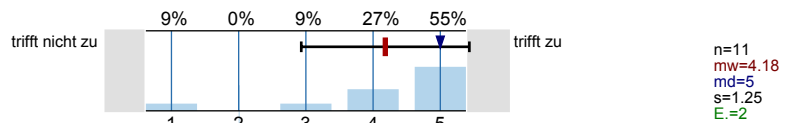
Es wird keine Auswertung angezeigt, da die Anzahl der Antworten zu gering ist).

Den Anteil an studentischen Referaten an der Gesamtveranstaltung empfinde ich als angemessen.

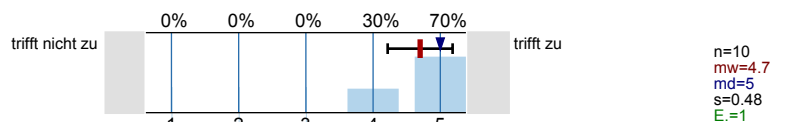
Es wird keine Auswertung angezeigt, da die Anzahl der Antworten zu gering ist).

Betreuung, Raumbedingungen

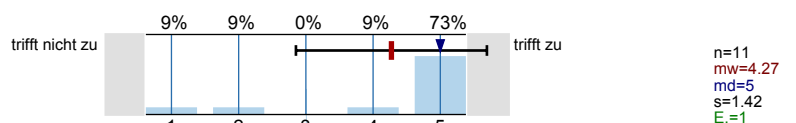
In dieser LV habe ich nützliche Hinweise auf Literatur erhalten.



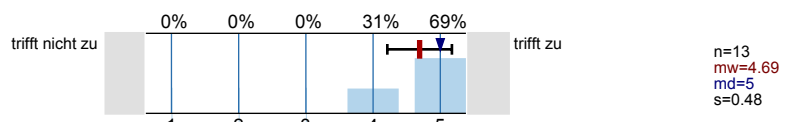
Leistungs- und Prüfungsanforderungen werden für mich transparent dargestellt.



Die Sprechstundenangebote sind für mich ausreichend.

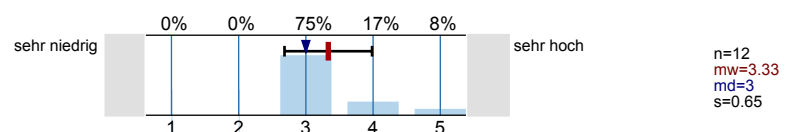


Das Verhältnis der Studierenden-Anzahl zur Raumgröße ist aus meiner Sicht angemessen.

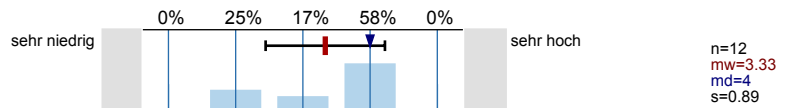


Umfang, Schwierigkeitsgrad, Vorwissen

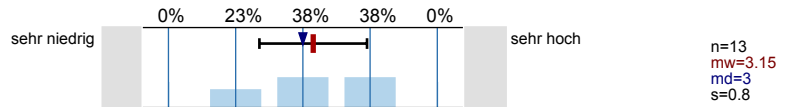
Den Vor- und Nachbereitungsaufwand empfinde ich als...



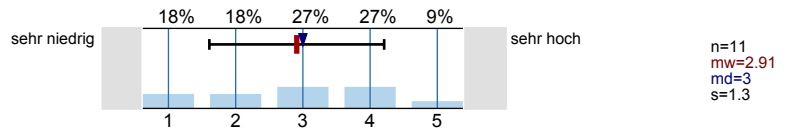
Den Umfang der in dieser LV behandelten Inhalte empfinde ich insgesamt als...



Den Schwierigkeitsgrad des in dieser LV behandelten Stoffes empfinde ich insgesamt als...



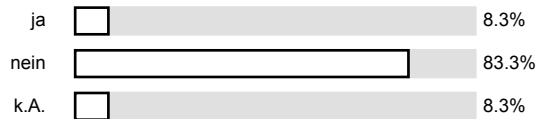
Wie hoch würden Sie Ihr Vorwissen in Bezug auf diese LV einschätzen?



Angaben zur Person

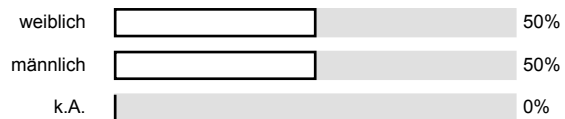
Haben Sie diese LV in einem früheren Semester schon einmal besucht?

n=12



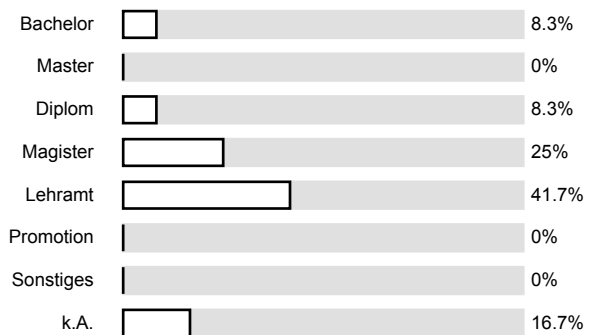
Ihr Geschlecht:

n=12



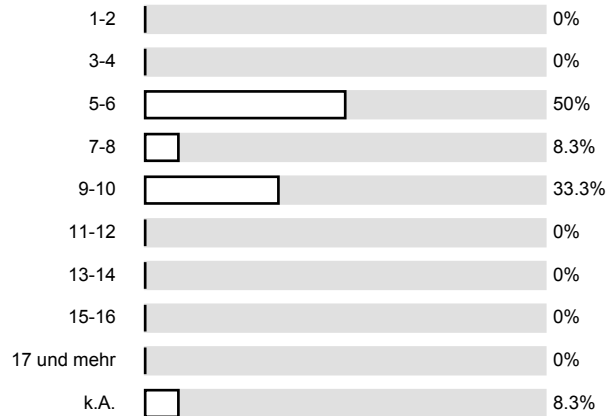
Welchen Studienabschluss streben Sie an?

n=12



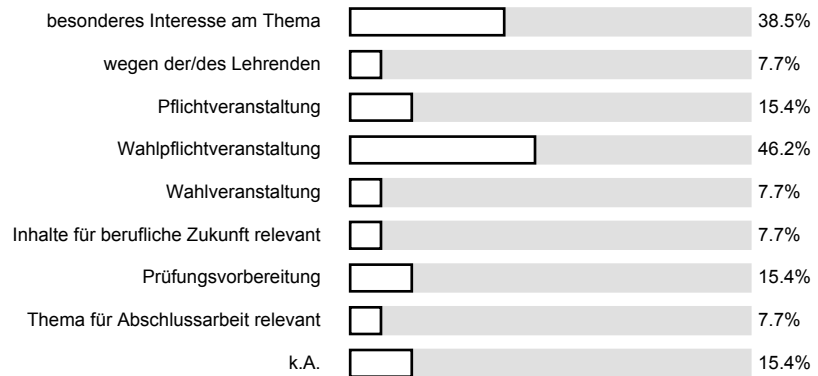
In welchem Fachsemester (d.h. Semester in diesem Studiengang) studieren Sie?

n=12



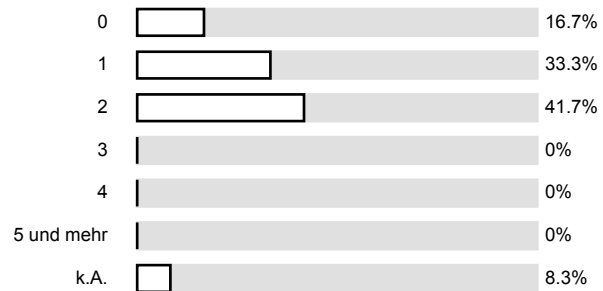
Grund bzw. Gründe für den LV-Besuch: (Mehrfachnennungen möglich)

n=13



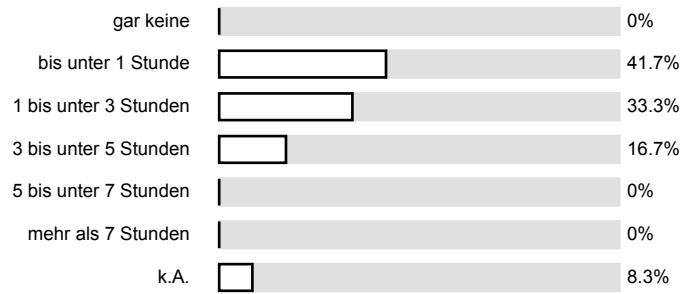
An wie vielen Sitzungen der LV haben Sie bisher NICHT teilnehmen können?

n=12



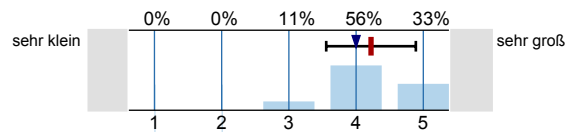
Wie viel Zeit verwenden Sie pro Woche durchschnittlich an Vor- und Nachbearbeitung für diese LV? (OHNE die Zeit der eigentlichen LV und den Arbeitsaufwand für Leistungsnachweis bzw. Prüfung.)

n=12



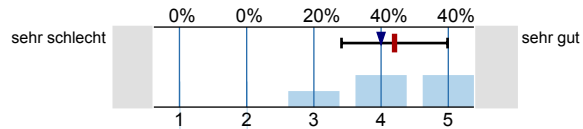
Gesamtbewertung

Den Lerneffekt dieser LV empfinde ich bisher als ...



n=9
mw=4.22
md=4
s=0.67
E.=1

Insgesamt betrachtet beurteile ich diese LV als ...

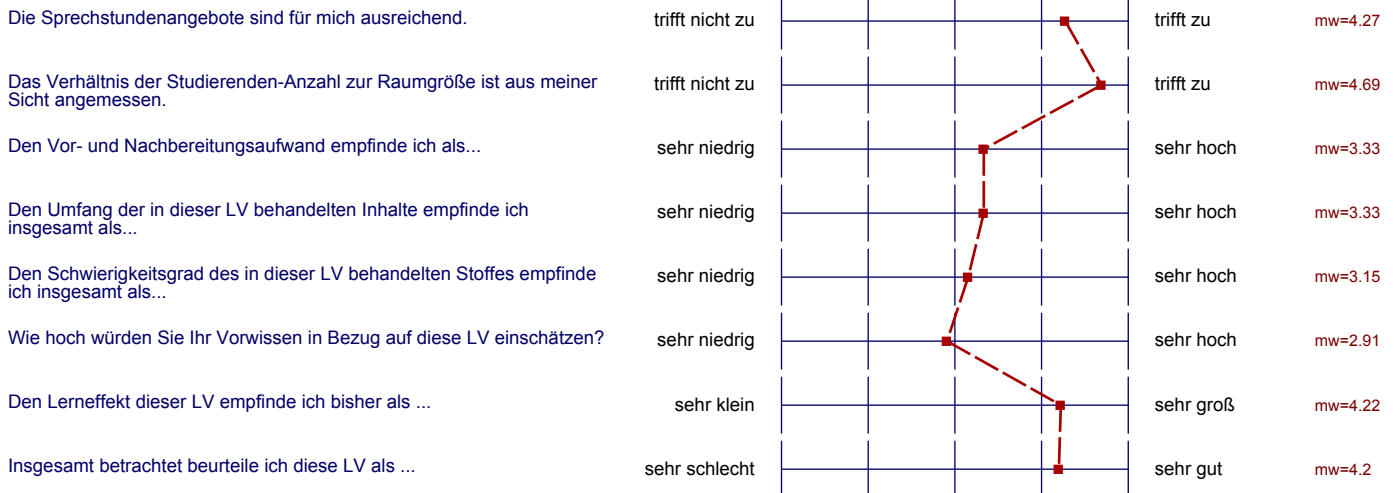


n=10
mw=4.2
md=4
s=0.79

Profillinie

Teilbereich: Philosophie
 Name der/des Lehrenden: Privatdozent Dr. Andreas Vieth
 Titel der Lehrveranstaltung: Grundkurs Ästhetik: Systematische Optionen der Philosophischen Ästhetik
 (Name der Umfrage)

Die Lernziele der LV wurden von Anfang an klar gemacht.	trifft nicht zu								trifft zu	mw=4.42
Die Abfolge der behandelten Themenbereiche wirkt auf mich aufeinander abgestimmt.	trifft nicht zu								trifft zu	mw=4.55
Die Relevanz der Lehrinhalte für das Studienziel wurde klar verdeutlicht.	trifft nicht zu								trifft zu	mw=3.5
Zu Beginn jeder Sitzung gibt es für mich ausreichende Anknüpfungen an die Vorwoche.	trifft nicht zu								trifft zu	mw=4.23
Die LV vermittelt nicht nur Einzelfakten, sondern auch Zusammenhänge.	trifft nicht zu								trifft zu	mw=4.7
Bezüge zwischen Theorie und Praxis bzw. Anwendung werden für mich ausreichend hergestellt.	trifft nicht zu								trifft zu	mw=3.67
Der zeitliche Rahmen zur Bearbeitung der Themen ist für mich angemessen.	trifft nicht zu								trifft zu	mw=4
Verschiedene Lehrmethoden (z.B. Diskussionen, Gruppenarbeiten etc.) werden sinnvoll eingesetzt.	trifft nicht zu								trifft zu	mw=3.2
Die/der Lehrende wirkt auf mich gut vorbereitet.	trifft nicht zu								trifft zu	mw=4.58
Die Erklärungsschritte der/des Lehrenden kann ich inhaltlich gut nachvollziehen.	trifft nicht zu								trifft zu	mw=4.23
Die/der Lehrende zeigt Interesse am Lernerfolg der Studierenden.	trifft nicht zu								trifft zu	mw=4.09
Die/der Lehrende ist akustisch gut zu verstehen.	trifft nicht zu								trifft zu	mw=4.67
Die Gestaltung der LV motiviert mich zur Auseinandersetzung mit ihren Inhalten.	trifft nicht zu								trifft zu	mw=3.7
Die/der Lehrende sorgt für einen ruhigen Ablauf der LV.	trifft nicht zu								trifft zu	mw=4.33
Es bestehen genügend Möglichkeiten, Fragen zu stellen.	trifft nicht zu								trifft zu	mw=4.62
Fragen werden von der/dem Lehrenden für mich ausreichend klar beantwortet.	trifft nicht zu								trifft zu	mw=4.15
Es bestehen genügend Gelegenheiten, sich an Diskussionen zu beteiligen.	trifft nicht zu								trifft zu	mw=4.42
Die/der Lehrende greift studentische Beiträge für mich angemessen auf.	trifft nicht zu								trifft zu	mw=4.23
Der Einsatz von Medien erscheint mir sinnvoll in das didaktische Konzept der LV eingebettet.	trifft nicht zu								trifft zu	mw=4.3
Die eingesetzten Medien tragen bei mir zum besseren Verständnis der Lehrinhalte bei.	trifft nicht zu								trifft zu	mw=4.17
Nur falls Unterlagen (wie z.B. Skripte) angeboten werden: Die Nützlichkeit dieser Unterlagen schätze ich als hoch ein.	trifft nicht zu								trifft zu	mw=4.38
Die Arbeitsatmosphäre in dieser LV empfinde ich als angenehm.	trifft nicht zu								trifft zu	mw=4.58
In dieser LV habe ich nützliche Hinweise auf Literatur erhalten.	trifft nicht zu								trifft zu	mw=4.18
Leistungs- und Prüfungsanforderungen werden für mich transparent dargestellt.	trifft nicht zu								trifft zu	mw=4.7



Auswertungsteil der offenen Fragen

Welchen Studiengang belegen Sie?

Industrial Design

Philosophie/Ästhetik

Philosophie/Geschichte

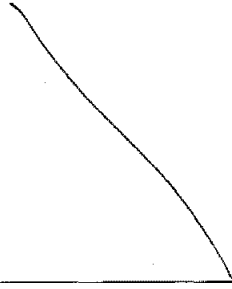
Philosophie, Kunst

LA Gym/Ge

SocSci, Philo, GeWi

Chem/Ge

Was hat Ihnen an dieser LV besonders gut gefallen?



-der Boy war immer gut vorbereitet

Was könnte künftig besser gemacht werden?

A handwritten mark consisting of a single, curved line that starts at the top left and curves downwards and to the right, ending in the middle of the page.

- nicht nur Frontalunterricht
