

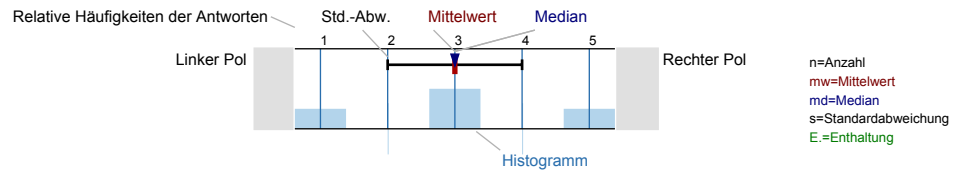


# PD Dr. Andreas Vieth

Andreas Vieth: Einfuehrung in die Politische Philosophie ()  
Erfasste Fragebögen = 10

## Legende

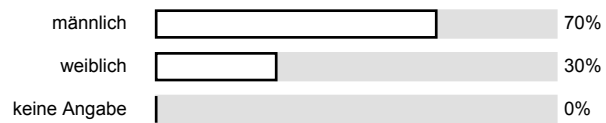
Frage-  
text



## Geschlecht und Studiengang

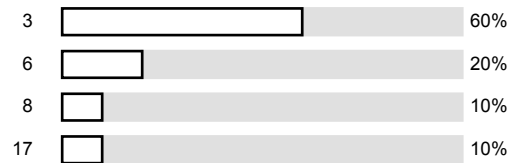
Bitte geben Sie Ihr Geschlecht an.

n=10



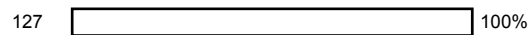
Bitte geben Sie die aktuelle Semesterzahl Ihres Studiengangs an.

n=10



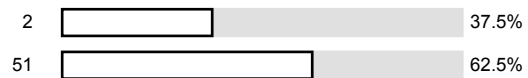
Bitte tragen Sie die Nummer des Studienfaches ein, aufgrund dessen Sie diese Lehrveranstaltung besuchen.

n=9



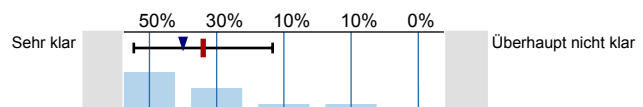
Bitte geben Sie an, welchen Abschluss Sie gegenwärtig anstreben.

n=8



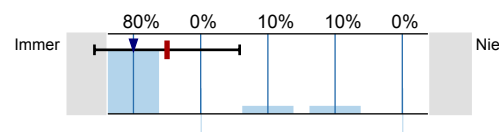
## Seminarkonzeption und -gliederung

Wie klar waren Ihnen die inhaltlichen Lernziele des Seminars?



n=10  
mw=1.8  
md=1.5  
s=1

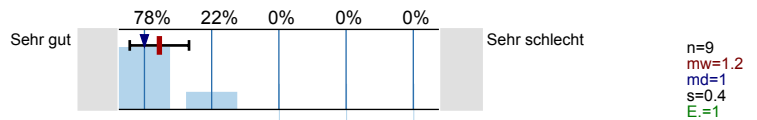
Waren die Themen der einzelnen Seminarsitzungen logisch miteinander verbunden, so dass ein "roter Faden" erkennbar war?



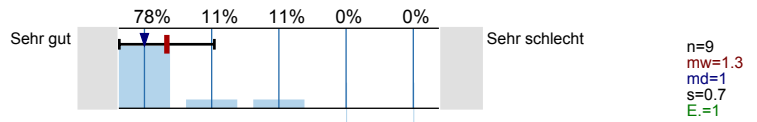
n=10  
mw=1.5  
md=1  
s=1.1

**Betreuung des Seminars durch die/den Lehrende/n**

Wie beurteilen Sie die Erreichbarkeit der/des Lehrenden außerhalb der regulären Seminarzeit?

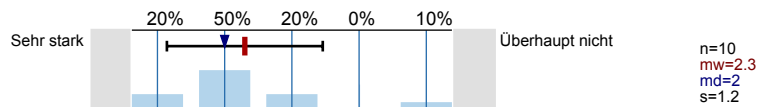


Wie beurteilen Sie die Betreuung/Hilfestellungen der/des Lehrenden bei eigenen Leistungen (Hausarbeiten, Referaten etc.)?

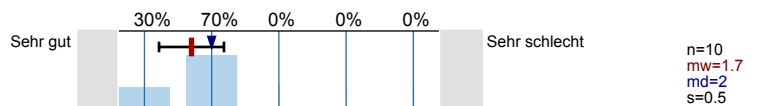


**Motivierung zur aktiven Teilnahme und Eigenaktivität**

Hat Sie die/die Lehrende zur weiteren Auseinandersetzung mit den Lehrinhalten angeregt?

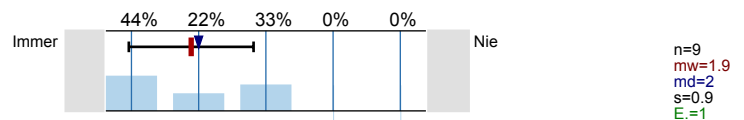


Wie gut ist es der/dem Lehrenden gelungen, durch Impulse oder spezielle Fragen Diskussionen zu initiieren?

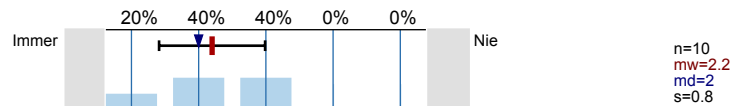


**Einbringen der fachwissenschaftlichen Sicht und Expertise**

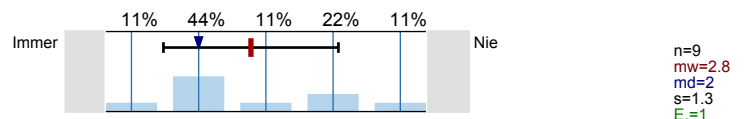
Hat die/die Lehrende die Relevanz der Seminarinhalte für die Wissenschaft und Forschung aufgezeigt?



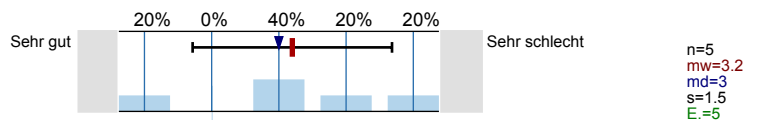
Hat die/die Lehrende unterschiedliche wissenschaftliche Betrachtungsweisen auf die Seminarinhalte dargestellt?



Hat die/die Lehrende die Seminarinhalte mit neuen und aktuellen Forschungsansätzen verknüpft?

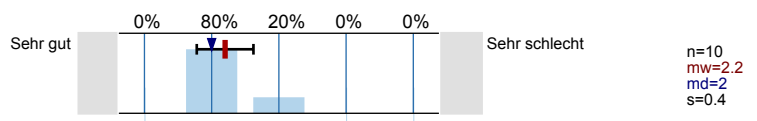


Wie gut ist es der/dem Lehrenden gelungen, die Relevanz der Seminarinhalte für einschlägige Berufsfelder herauszustellen?

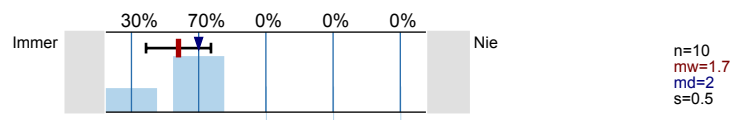


**Beiträge und Ergänzungen der/des Lehrenden**

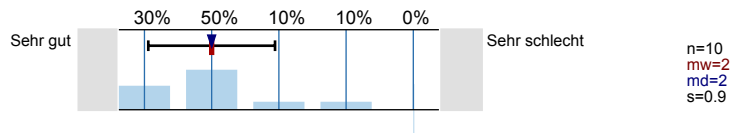
Wie gut ist es der/dem Lehrenden gelungen, mit einfachen Worten schwierige Sachverhalte zu erläutern?



Wie häufig hat die/die Lehrende Beispiele zur Veranschaulichung der Inhalte gebracht?

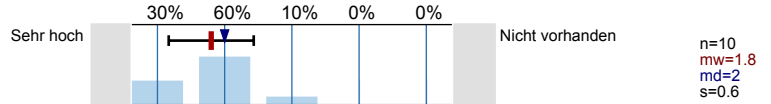


War der Medieneinsatz dem Thema angemessen?

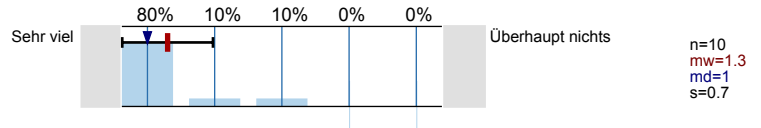


**Lerngewinn**

Konnten Sie Ihre Kompetenzen erweitern?



Wie viel Neues/Vertiefendes haben Sie inhaltlich gelernt?



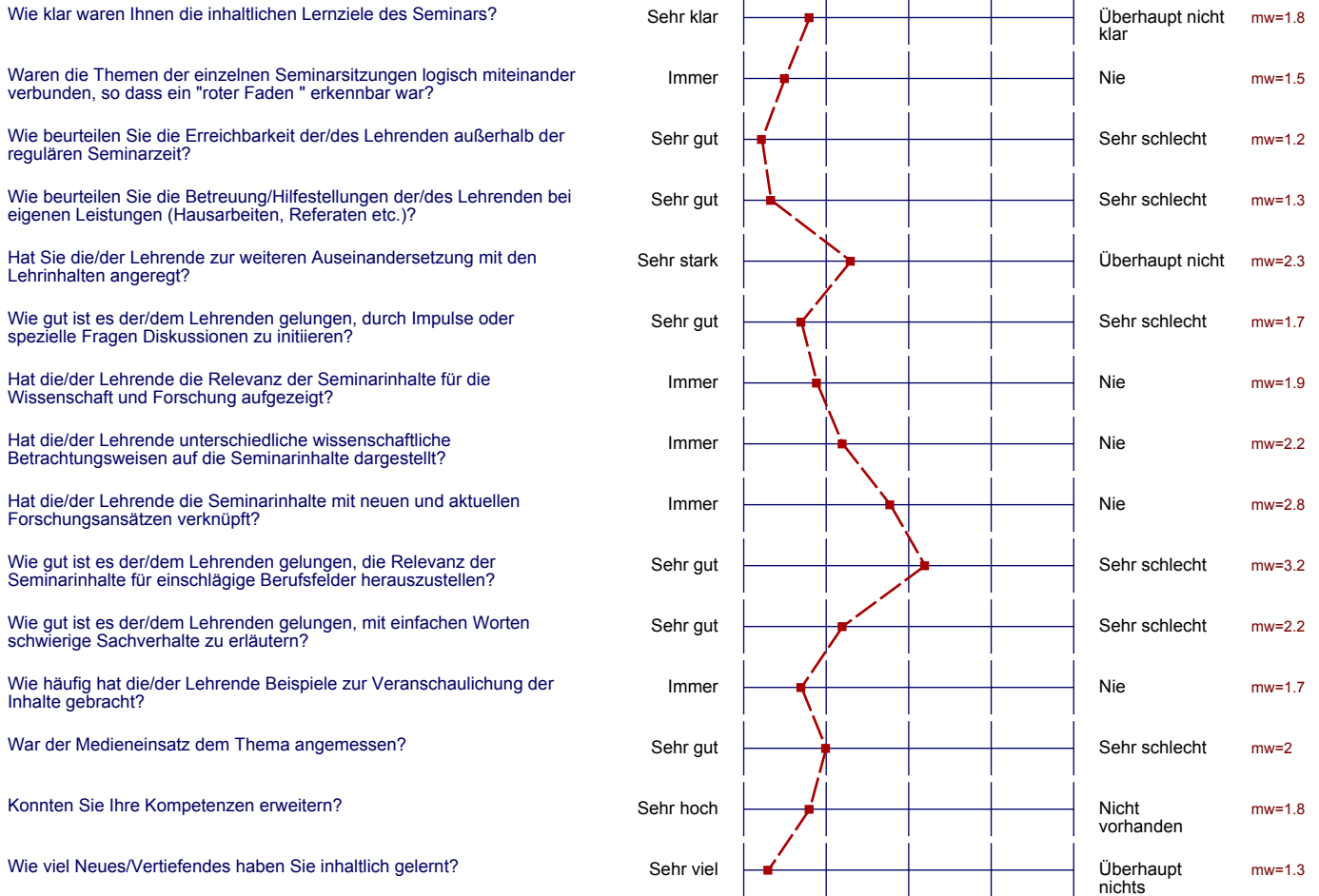
**Weitere Fragen**

Welche Verbesserungsvorschläge haben Sie? Was finden Sie besonders gut/schlecht? (Hinweis: Sie können hi...

- Ich bin mit dem Seminar sehr zufrieden. Einzig würde ich mir wünschen, dass über die einfache Lektüre des (in die Jahre gekommenen) Buches hinaus, auch ein Blick auf die derzeitigen Entwicklungen in den einzelnen Systemtheorien zu werfen (respektive darauf zu verweisen, dass es keine gibt.) (1 Nennung)
- Es ist sehr hilfreich, dass man sich zu jeder Zeit in die Sitzung mitbringen kann. Zu kritisieren habe ich eigentlich nichts! (1 Nennung)
- Die Stärke des Lehrenden liegt im Darstellen von anschaulichen Beispielen. Es ist durchaus interessant, wie in diesen Beispielen die dargestellte Position mit anderen Positionen und Theorien verknüpft wird. Die Beispiele, die vom Lehrenden jedoch bei Diskussionen als Erläuterung gegeben werden, führen ab und zu etwas zu weit vom Diskussthema weg. (1 Nennung)

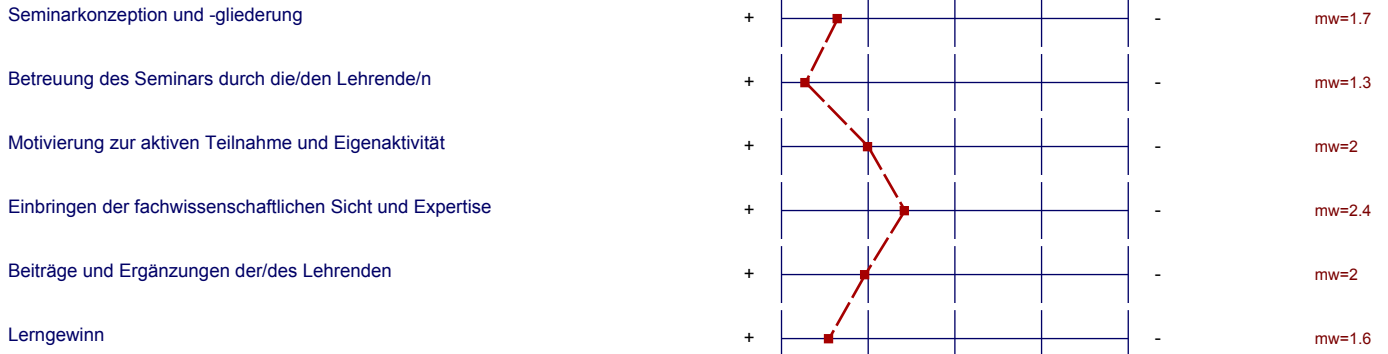
# Profillinie

Teilbereich: **Fachbereich 08 Geschichte/Philosophie**  
 Name der/des Lehrenden: **PD Dr. Andreas Vieth**  
 Titel der Lehrveranstaltung: **Andreas Vieth: Einfuehrung in die Politische Philosophie**  
 (Name der Umfrage)



# Profillinie

Teilbereich: Fachbereich 08 Geschichte/Philosophie  
 Name der/des Lehrenden: PD Dr. Andreas Vieth  
 Titel der Lehrveranstaltung: Andreas Vieth: Einfuehrung in die Politische Philosophie  
 (Name der Umfrage)

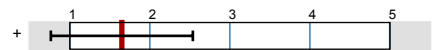


# Präsentationsvorlage

Andreas Vieth: Einfuehrung in die Politische Philosophie  
 PD Dr. Andreas Vieth  
 Erfasste Fragebögen = 10

Skala: Seminarkonzeption und -gliederung

Seminarkonzeption und -gliederung



mw = 1.7

Skala: Betreuung des Seminars durch die/den Lehrende/n

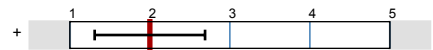
Betreuung des Seminars durch die/den Lehrende/n



mw = 1.3

Skala: Motivierung zur aktiven Teilnahme und Eigenaktivität

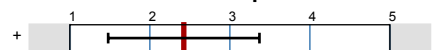
Motivierung zur aktiven Teilnahme und Eigenaktivität



mw = 2

Skala: Einbringen der fachwissenschaftlichen Sicht und Expertise

Einbringen der fachwissenschaftlichen Sicht und Expertise



mw = 2.4

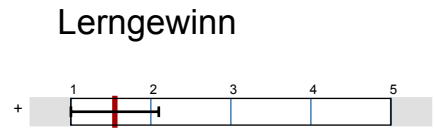
Skala: Beiträge und Ergänzungen der/des Lehrenden

Beiträge und Ergänzungen der/des Lehrenden



mw = 2

# Skala: Lerngewinn



mw = 1.6